

การผูกขาดในระบบเกษตรกรรมและอาหาร

คณะเกษตร มหาวิทยาลัยเกษตรศาสตร์

16 พฤษภาคม พ.ศ. 2555

เดือนเด่น นิคมบริรักษ์
สถาบันวิจัยเพื่อการพัฒนาประเทศไทย

อุตสาหกรรมนมพร้อมดื่ม



สถาบันวิจัยเพื่อการพัฒนาประเทศไทย (2549) โครงการปรับปรุงนโยบายการแข่งขันของประเทศ
รายงานวิจัยนำเสนอต่อ สภาพัฒนาเศรษฐกิจและสังคมแห่งชาติ

หัวข้อในการนำเสนอ

1. ความสำคัญของอุตสาหกรรมนมพร้อมดื่ม
2. ข้อมูลพื้นฐานเกี่ยวกับนโยบายส่งเสริมฟาร์มโคนมในประเทศไทย
3. โครงสร้างตลาดนมพร้อมดื่ม และน้ำนมดิบ
4. อุปสรรคในการแข่งขัน
5. พฤติกรรมที่เป็นการกีดกันการแข่งขัน
6. ผลกระทบ
7. ข้อเสนอแนะ

1. ความสำคัญของอุตสาหกรรมนมพร้อมดื่ม

- เกี่ยวโยงโดยตรงกับภาคการเกษตรและภาคการผลิตในวงกว้าง
- ได้รับผลกระทบโดยตรงจากนโยบายการส่งเสริมอุตสาหกรรมโคนมในประเทศ
- การศึกษานี้จะวิเคราะห์ผลกระทบของนโยบายการส่งเสริมอุตสาหกรรมฟาร์มโคนมของภาครัฐต่อพฤติกรรมการแข่งขันของผู้ประกอบการในตลาดนมพร้อมดื่ม และเสนอแนวทางในการแก้ปัญหาดังกล่าว

2. ข้อมูลพื้นฐานเกี่ยวกับนโยบายการส่งเสริมกิจการโคนมไทย

เพื่อเป็นการส่งเสริมธุรกิจโคนมในประเทศ

- รัฐกำหนดราคาร้านนมดิบที่ผู้แปรรูปนมต้องรับซื้อ
- จำกัดการนำเข้าสินค้าทดแทน คือ นมผงขาดมันเนยและนมผงเต็มมันเนย
- ริเริ่มโครงการนมโรงเรียนเพื่อรองรับอุปทานนมในประเทศส่วนหนึ่ง (ประมาณร้อยละ 30-40 ของอุปทานรวม) ในปี พ.ศ. 2536 อุปทานนมดิบที่เหลือผู้ผลิตนมพร้อมดื่มรับซื้อเพื่อการขายเชิงพาณิชย์



3. โครงสร้างตลาด

อุตสาหกรรมนมพร้อมดื่ม

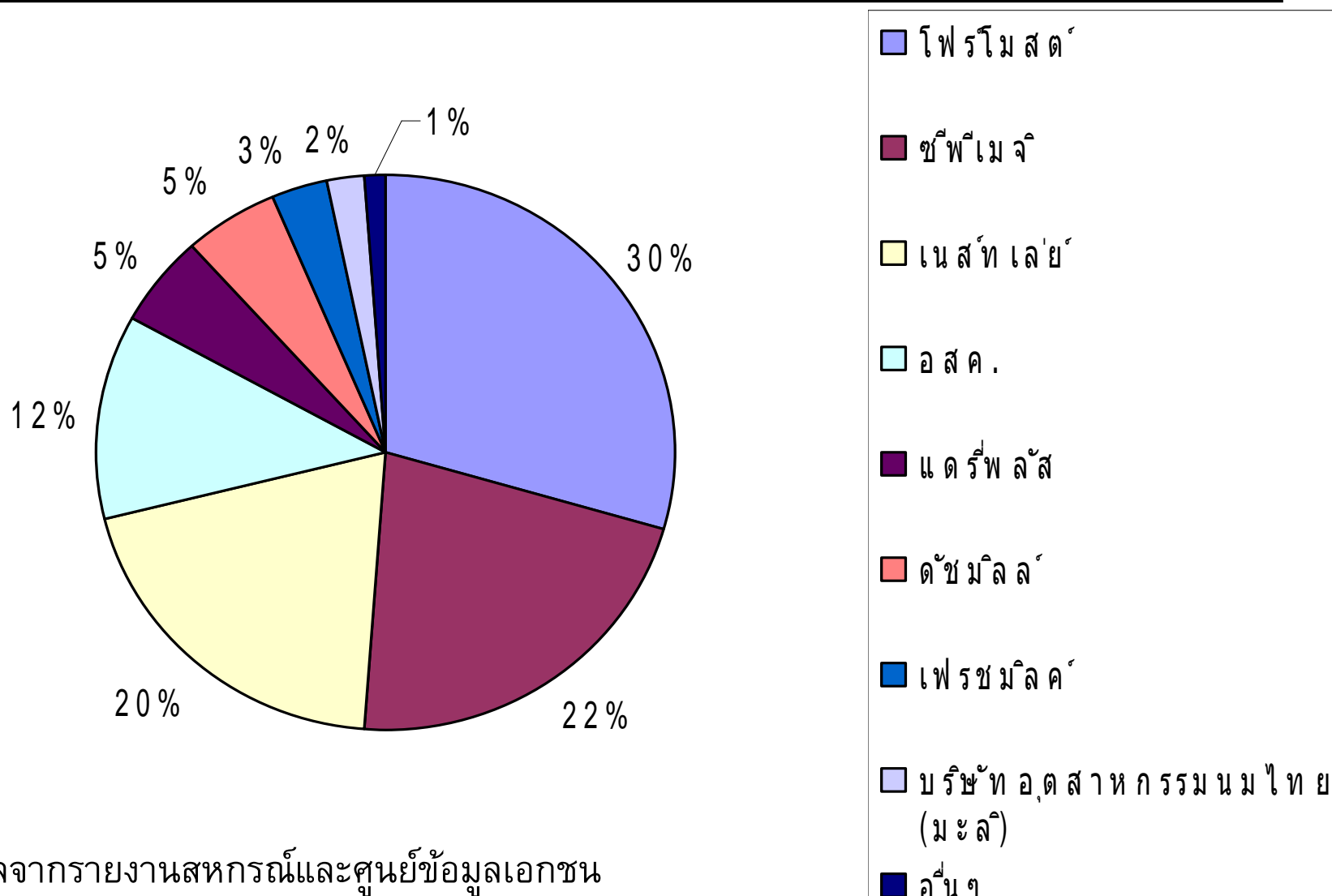
และ

อุตสาหกรรมผลิตนํ้านมดิบ

โครงสร้างตลาดนมพร้อมดื่ม

- ตลาดรับซื้อน้ำนมดิบประกอบด้วย
 - ผู้ผลิตระดับประเทศ
 - ผู้ผลิตระดับท้องถิ่น 69 รายที่เกี่ยวข้องกับโครงการนมโรงเรียน

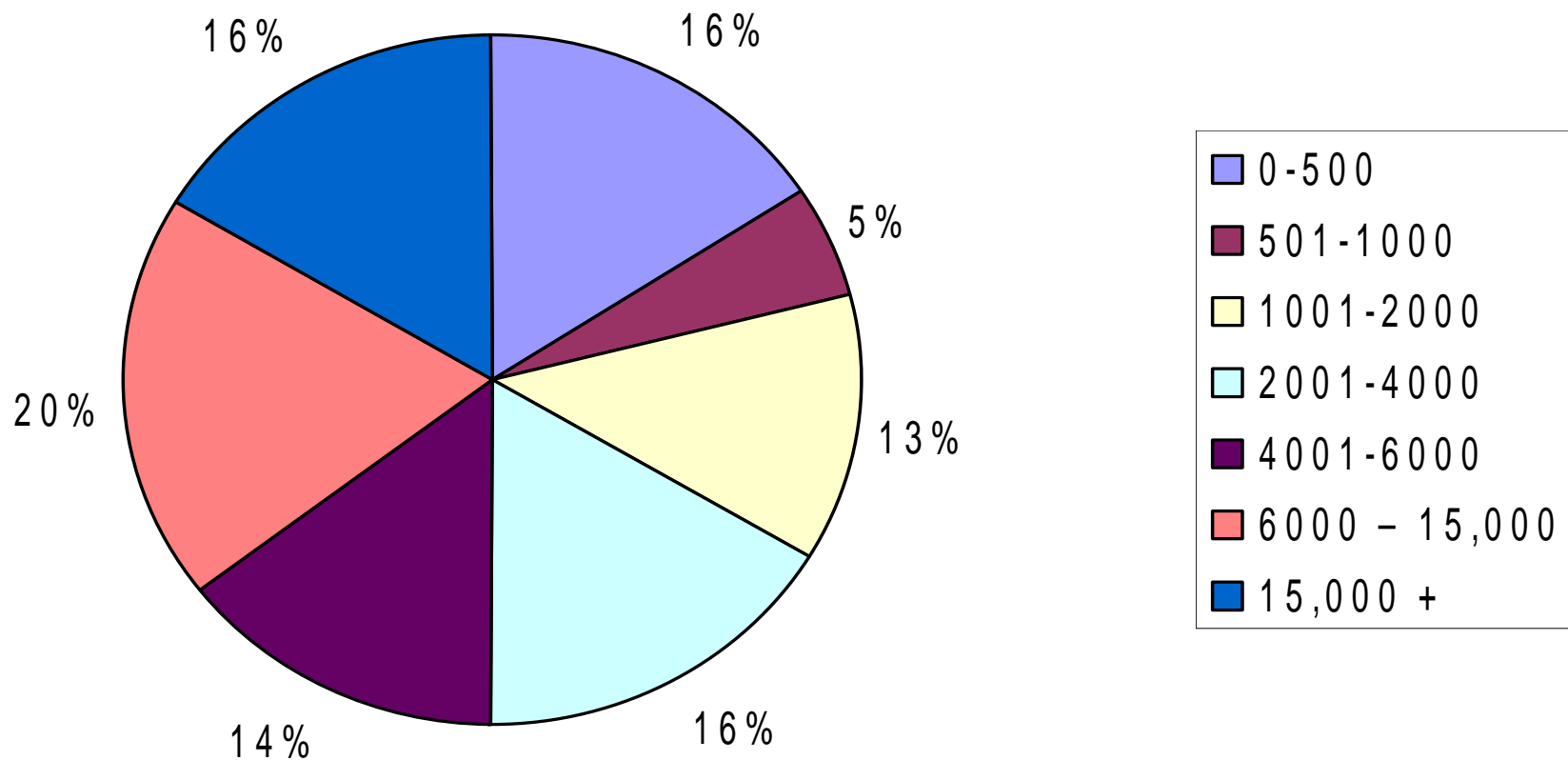
ส่วนแบ่งตลาดของผู้ผลิตนมพร้อมดื่มระดับประเทศ ในปี 2548 (คำนวณจากปริมาณจำหน่ายนมดิบที่รับซื้อ)



โครงสร้างตลาดน้ำนมดิบ

- ธุรกิจที่มีการแข่งขันสูง มีเกษตรกรกว่า 23,000 ครัวเรือน มีศูนย์รวมนมสหกรณ์ 117 ศูนย์ และ ศูนย์รวมนมเอกชน 54 ศูนย์
- มีขนาดของผู้ประกอบการที่หลากหลาย
- ผู้ผลิตน้ำนมดิบรายใหญ่ที่สุดมีส่วนแบ่งตลาด ร้อยละ 10 คำนวณจากปริมาณน้ำนมดิบที่ขาย

ส่วนแบ่งตลาดของฟาร์มโคนมตามขนาดของ น้ำนมดิบที่ผลิตได้ (ลิตร/ปี)





สรุปโครงสร้าง

- อุตสาหกรรมนมพร้อมดื่มไม่มีการผูกขาด
ทั้งในตลาดวัตถุดิบ (อุตสาหกรรมฟาร์มโคนม)
และในตลาดสินค้า (นมพร้อมดื่ม)

4. อุปสรรคในการแข่งขันในธุรกิจนมพร้อมดื่ม

การควบคุมการนำเข้านมผงจากต่างประเทศภายใต้ระบบโควต้า ทำให้

- เกิดต้นทุนค่าเวลาและการจัดทำเอกสารเพื่อดำเนินการเพื่อขออนุมัติโควต้า
- เพิ่มความเสี่ยงในการประกอบธุรกิจเนื่องจาก
 - ปริมาณที่ได้รับการจัดสรรไม่มีความแน่นอน
 - ระยะเวลาที่ใช้ในการจัดสรรโควต้าไม่แน่นอน
- ทำให้ผู้ประกอบการรายย่อยไม่สามารถเข้าถึงวัตถุดิบได้ เนื่องจากไม่มีการจัดสรรโควต้าให้แก่พ่อค้าคนกลางและผู้นำเข้าไม่สามารถขายต่อนมผงนำเข้าภายใต้โควต้าได้

วันที่ประกาศอนุมัติการนำเข้า

	ครั้งที่ 1	ครั้งที่ 2	ครั้งที่ 3	ครั้งที่ 4	ครั้งที่ 5
2545	22/3	21/6	1/8	27/8	
2546	9/2	17/4	30/5	16/10	5/11
2547	1/12/46	23/12/47			
2548	26/04	25/05	16/08	23/12	

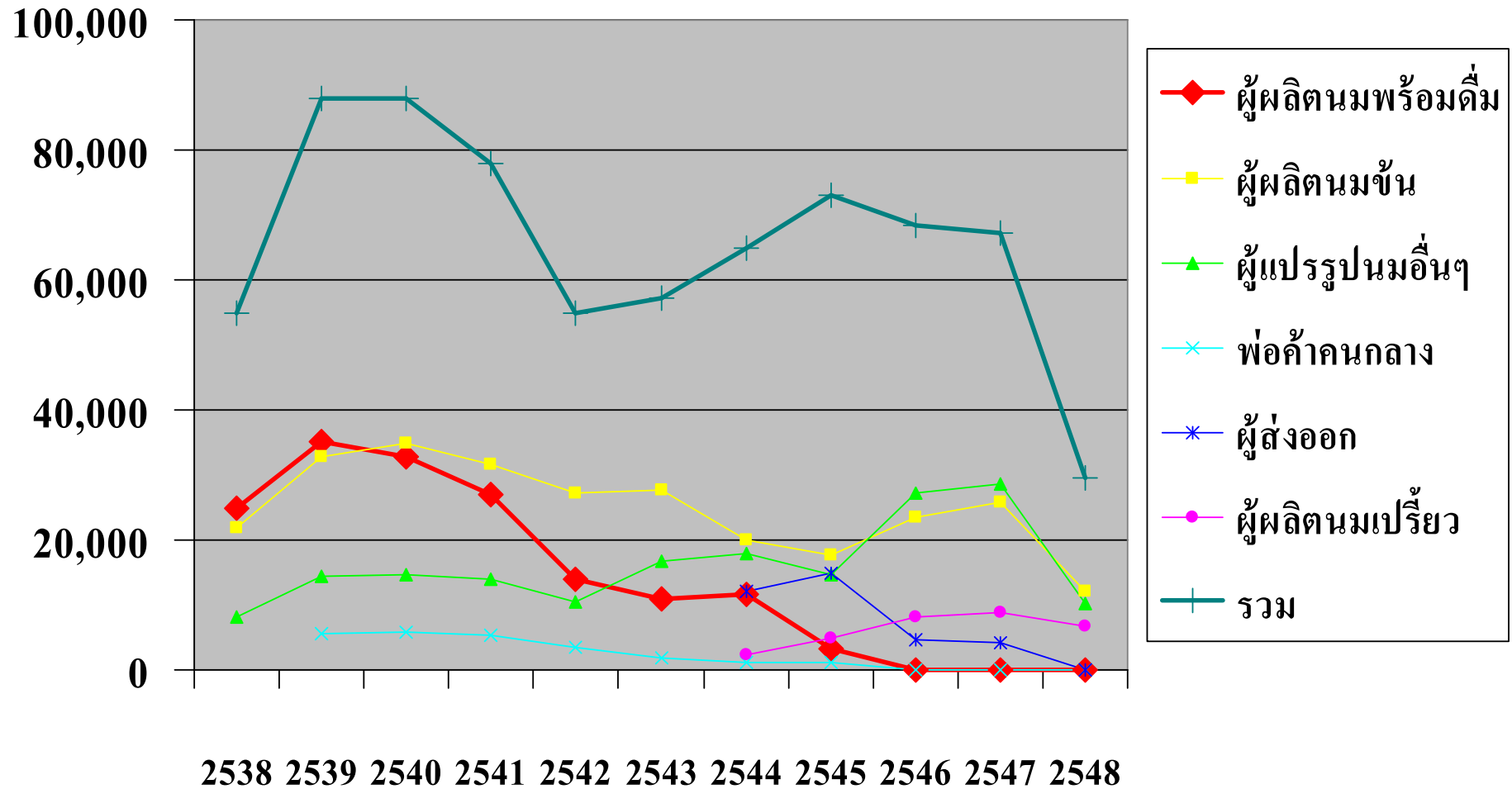
การจัดสรรโควตานมผงขาดมันเนย

- การจัดสรรโควตานมผงนั้นแบ่งผู้ที่ได้รับการจัดสรรเป็น 6 กลุ่ม คือ
 - กลุ่มผู้ผลิตนมพร้อมดื่ม (นมสด และนม UHT)
 - กลุ่มผู้ผลิตนมข้นหวาน
 - กลุ่มผู้แปรรูปอาหารอื่นๆ
 - กลุ่มผู้นำเข้าเพื่อการค้าหรือพ่อค้าคนกลาง (ยกเลิกในปี พ.ศ.2546)
 - กลุ่มผู้ผลิตเพื่อส่งออก (เริ่มในปี พ.ศ. 2544)
 - ผู้ผลิตนมเปรี้ยว

5. พฤติกรรมในการแข่งขันในอุตสาหกรรมนมพร้อมดื่ม

- ปัญหาการจัดสรรโควตานมพร้อมดื่มเริ่มเกิดขึ้นเมื่อเกิดภาวะน้ำนมดิบล้นตลาด ทำให้รัฐลดการนำเข้านมผงภายใต้โควตา
- ผู้ผลิตนมพร้อมดื่มไม่ได้รับการจัดสรรโควตาให้นำเข้านมผงสำหรับการผลิตนมพร้อมดื่ม ตั้งแต่ปี พ.ศ. 2546 (แต่ได้รับการจัดสรรเพื่อผลิตสินค้าอื่นๆ เช่น นมข้นหวาน นมเปรี้ยว ขนมหอม ไอศกรีม ฯลฯ) และมีภาวะในการรับซื้อน้ำนมดิบที่เพิ่มมากขึ้นอย่างต่อเนื่อง

ปริมาณการนำเข้านมผงขาดมันเนย พ.ศ. 2538 - 2548



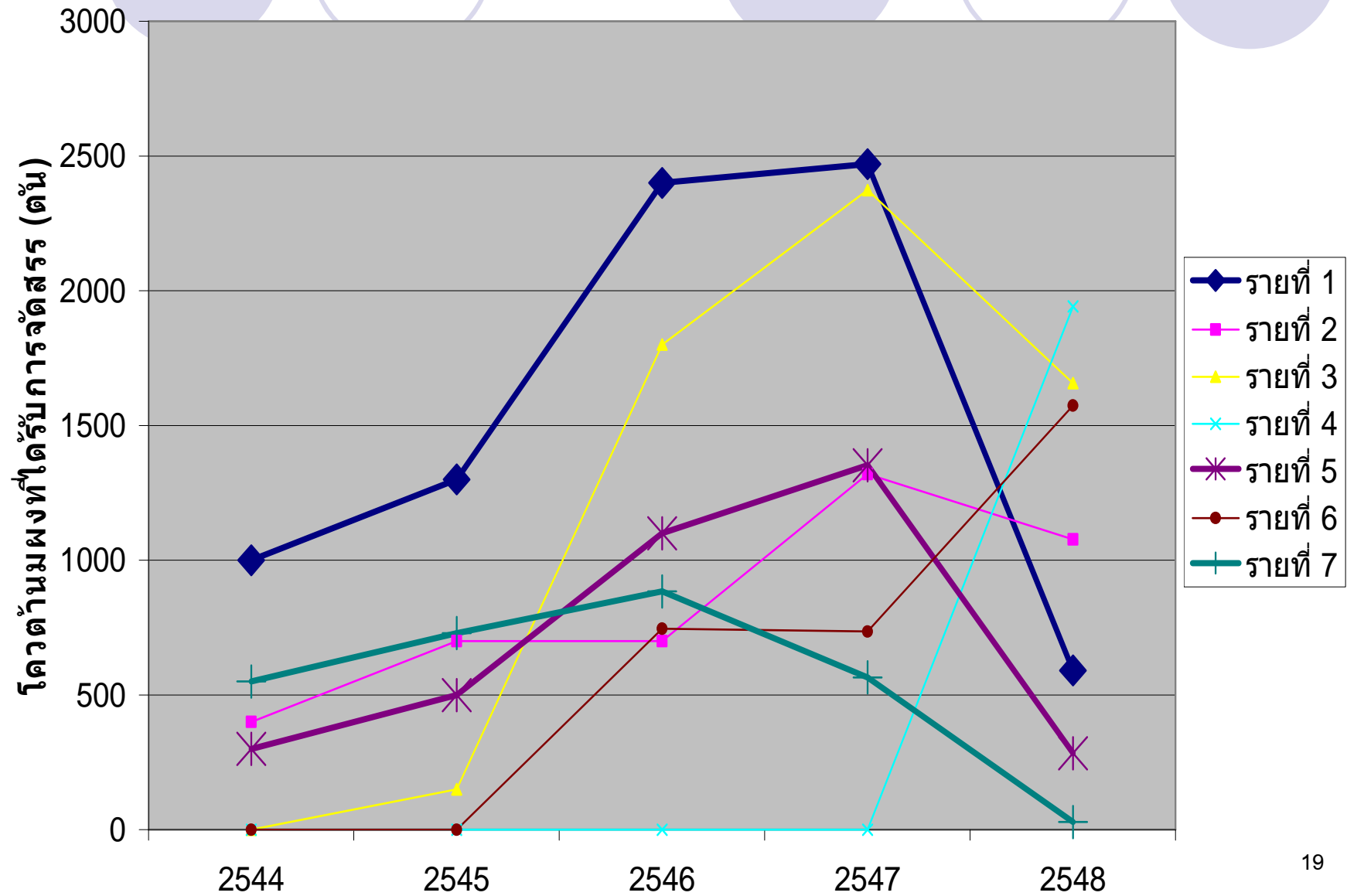
5. พฤติกรรมในการแข่งขันในอุตสาหกรรมนมพร้อมดื่ม (ต่อ)

- ในปี พ.ศ. 2548 เพื่อแก้ไขปัญหานมดิบล้นตลาด รัฐให้สมาคมอุตสาหกรรมผลิตภัณฑ์อาหารนมเป็นผู้จัดสรรโควต้า สมาคมฯ ประกอบด้วยผู้ผลิตนมพร้อมดื่มเท่านั้น ไม่รวมผู้นำเข้ากลุ่มอื่นๆ อีก 4 กลุ่ม
- สมาคมฯ ใช้กฎ 6 ต่อ 1 ในการจัดสรรโควต้าการนำเข้านมดิบ ส่งผลให้ผู้นำเข้ากลุ่มอื่นๆ ที่ไม่ได้รับซื้อนมดิบไม่ได้รับการจัดสรรตามความต้องการในการผลิต

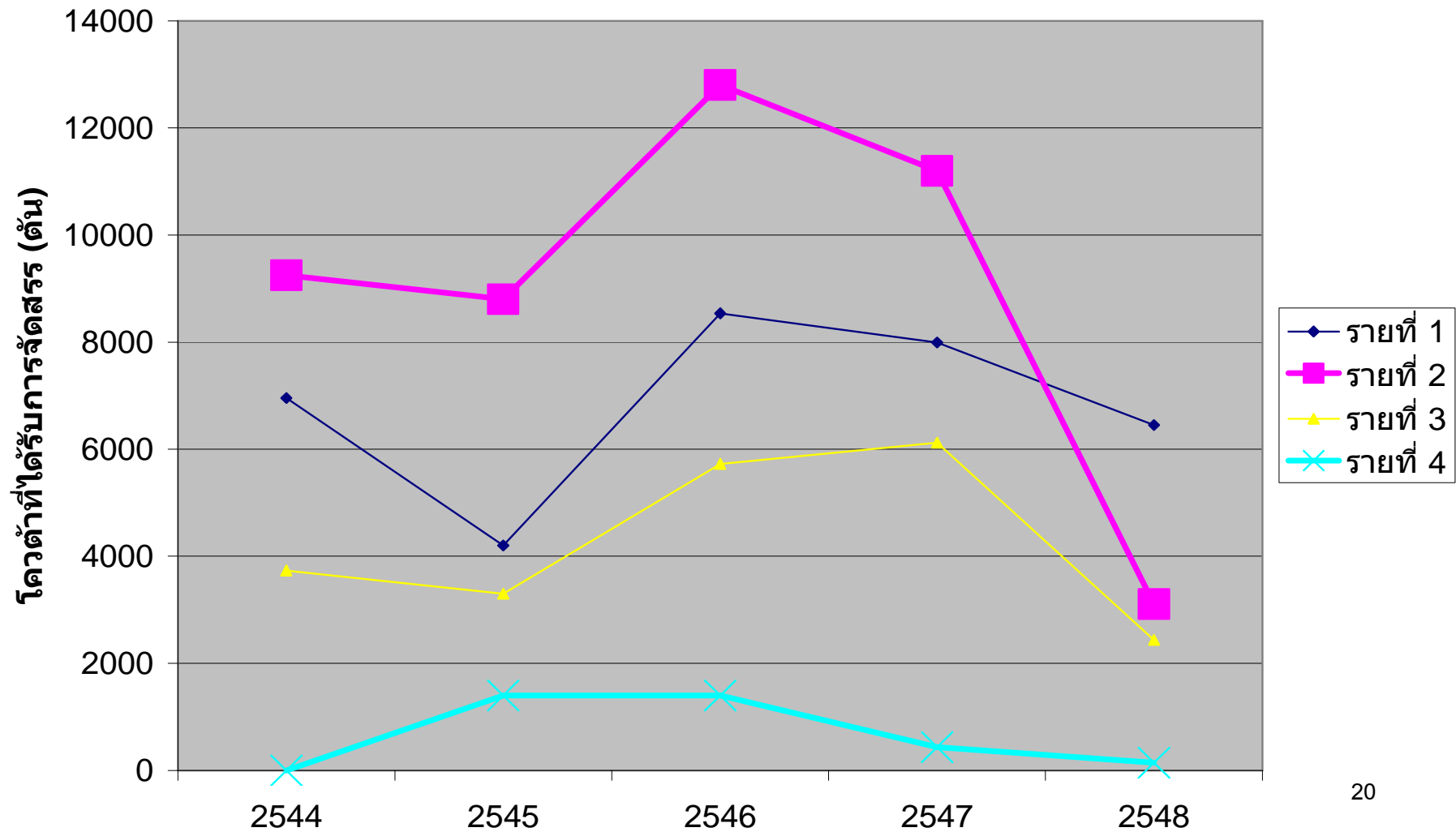
6. ผลกระทบของการจัดสรรโควตา

- ผู้ประกอบการนมพร้อมดื่มได้รับการจัดสรรโควตาปริมาณมากทำให้สามารถผลิตสินค้าใหม่ ๆ เข้ามาแข่งขันในตลาดสินค้าอื่น ๆ ที่ใช้นมผงอื่น ๆ เช่น นมเปรี้ยว
- ผู้นำเข้ากลุ่มอื่น ๆ ที่ไม่ได้รับการจัดสรรโควตาขาดวัตถุดิบในการผลิตทำให้สินค้าขาดตลาด ไม่สามารถแข่งขันกับสินค้าใหม่ ๆ ของผู้ประกอบการนมพร้อมดื่มที่ขยายเข้ามาในตลาดของตนได้

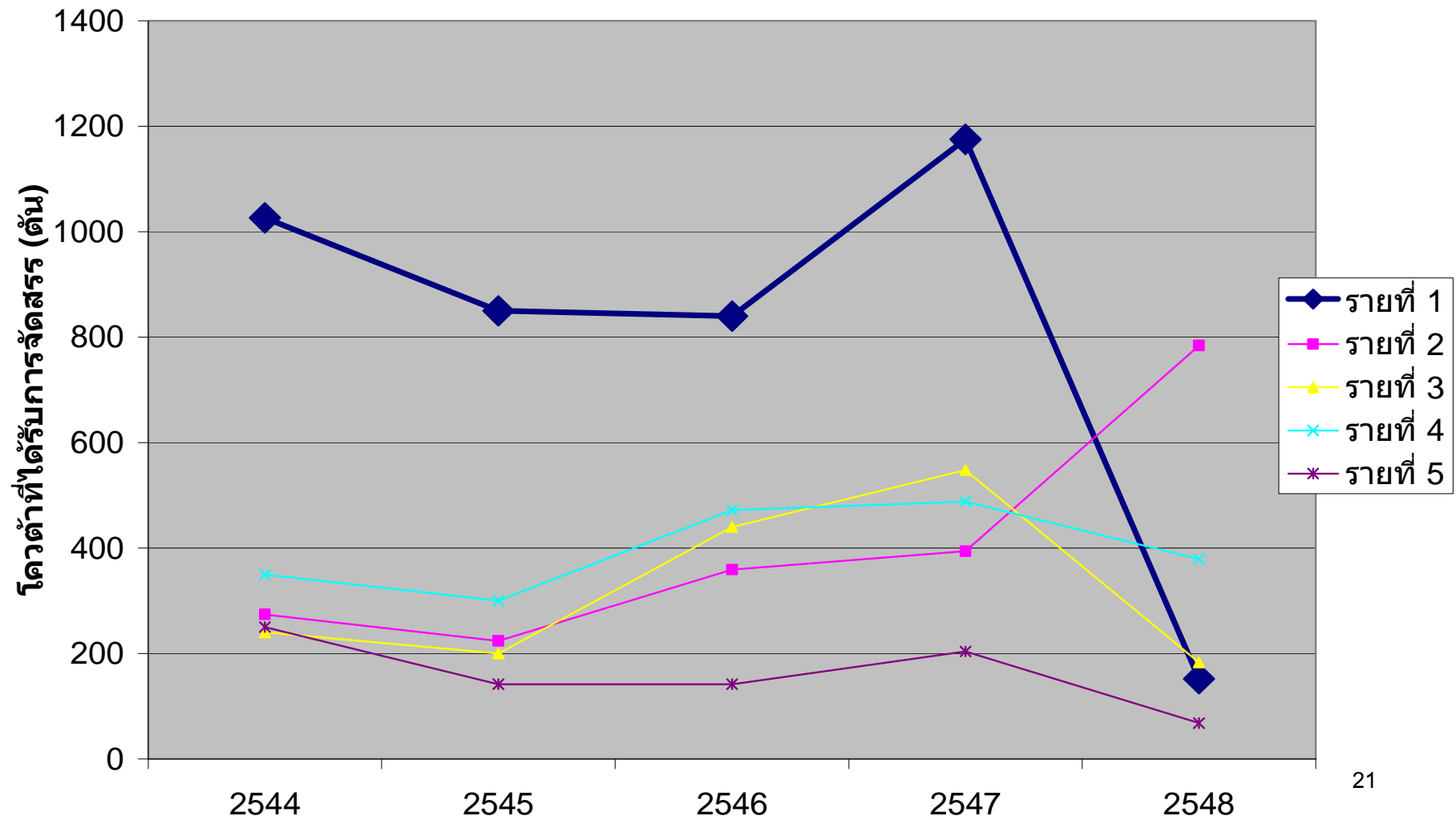
6.1 ตลาดนมเปรี้ยว



6.2 ตลาดนมชั้นหวาน



6.3 ตลาดไอศกรีม



7. ข้อเสนอแนะ



การบริหารจัดการโควตานำเข้านมผง

- ผู้นำเข้ากลุ่มอื่นๆ ควรได้รับการจัดสรรโควตานมผงตามความต้องการในการผลิตด้วย โดย อาจให้ความช่วยเหลือทางการเงินในการรับซื้อน้ำนมดิบส่วนที่เกินความต้องการของตลาดตามปริมาณนมผงที่ได้รับการจัดสรรนำเข้า
- รัฐควรจัดสรรโควตาให้แก่พ่อค้าคนกลางเพื่อให้ผู้ประกอบการรายย่อยสามารถเข้าถึงวัตถุดิบในการผลิตสินค้า โดยอาจมีมาตรการในการป้องกันการค้ำกำไรเกินควร



อุตสาหกรรมอาหารสัตว์

สุณีพร ทวรรณกุล/เดือนเด่น นิคมบริรักษ์ สถาบันวิจัยเพื่อการพัฒนาประเทศไทย

สถาบันวิจัยเพื่อการพัฒนาประเทศไทย (2549) โครงการปรับปรุงนโยบายการแข่งขันของประเทศ
รายงานวิจัยนำเสนอต่อ สภาพัฒนาเศรษฐกิจและสังคมแห่งชาติ

ความสำคัญของการศึกษา

- ❖ เป็นอุตสาหกรรมที่เกี่ยวข้องกับภาคเกษตร ทั้งปศุสัตว์และต้นน้ำ
- ❖ ภาคการเกษตรมีการเปลี่ยนแปลงโครงสร้างไปสู่การประกอบธุรกิจแบบครบวงจร ซึ่งมีผลกระทบโดยตรงต่อเกษตรกร ซึ่งคิดเป็นร้อยละ 39.26 ของแรงงานไทย

วัตถุประสงค์ของการศึกษา

- ❖ เพื่อวิเคราะห์สภาพการแข่งขันในธุรกิจอาหารสัตว์ และธุรกิจที่เกี่ยวข้องมีลักษณะของการจำกัดการแข่งขันหรือกีดกันการแข่งขัน
- ❖ เสนอแนะแนวทางที่รัฐควรดำเนินการเพื่อให้หลักประกันความคุ้มครองดูแลความเป็นธรรมให้แก่เกษตรกรภายใต้การเปลี่ยนแปลงทางโครงสร้างเกษตรที่นับวันจะกระจุกตัวมากขึ้น

หัวข้อการนำเสนอ

1. โครงสร้างตลาดอุตสาหกรรมอาหารสัตว์
2. พฤติกรรมการแข่งขันที่มีลักษณะกีดกันการแข่งขันในตลาด
3. ผลกระทบที่เกิดจากพฤติกรรมการแข่งขัน
4. สรุปและข้อเสนอแนะ

1. โครงสร้างตลาดอุตสาหกรรมอาหารสัตว์

❖ ขอบเขตการศึกษา

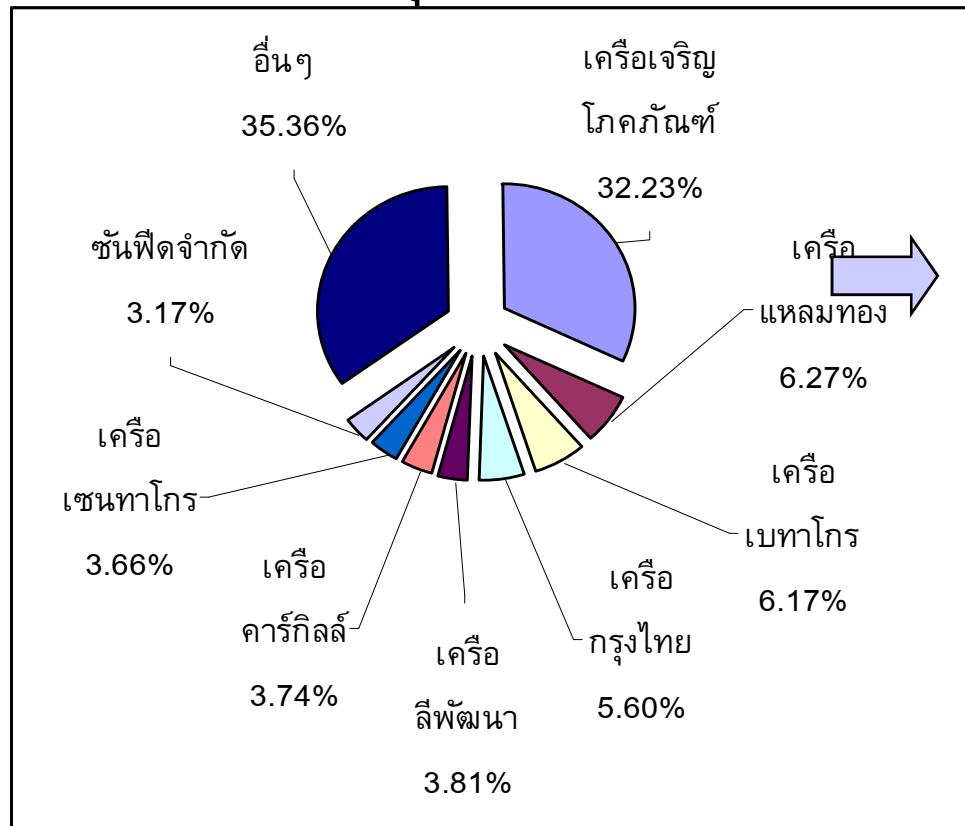
ศึกษาเฉพาะ “ตลาดอาหารไก่ไข่” เนื่องจาก

- โครงสร้างตลาดมีลักษณะกระจุกตัว
- มีผู้ประกอบการรายใหญ่มีการดำเนินธุรกิจผลิตภัณฑ์ไก่ไข่แบบครบวงจร
- จำนวนผู้ประกอบการรายย่อย/เกษตรกรผู้เลี้ยงไก่ไข่เชิงการค้า (ธุรกิจที่เกี่ยวข้อง) ลดน้อยลงเรื่อยๆ

1. โครงสร้างตลาดอุตสาหกรรมอาหารสัตว์ (2)

❖ ผู้ประกอบการและส่วนแบ่งตลาด

ส่วนแบ่งตลาดของอุตสาหกรรมอาหารไก่



ที่มา : รวบรวมโดยคณะผู้วิจัย โดยอาศัยข้อมูลกำลังการผลิตของผู้ผลิตอาหารสัตว์ จากกรมปศุสัตว์

- ตลาดอาหารสัตว์มีผู้ประกอบการรายใหญ่ในตลาด มีสถานะเป็น **“market leader”**
- ไม่มีผู้ประกอบการที่มีอำนาจเหนือตลาดจึงเป็นตลาดที่แข่งขัน

1. โครงสร้างตลาดอุตสาหกรรมอาหารสัตว์ (3)

❖ อุปสรรคในการเข้าสู่ตลาดอุตสาหกรรมสัตว์

- **การเข้าถึงแหล่งวัตถุดิบ** : รายย่อยเข้าถึงแหล่งวัตถุดิบไม่เท่าเทียมรายใหญ่ (ทั้งปริมาณ ราคาและคุณภาพ)
- **เงินทุนและเทคโนโลยีสูง** : ใช้เงินทุนในการจัดหาเทคโนโลยีในการผลิต / วัตถุดิบ/ค่าใช้จ่ายด้านการตลาด
- **สิทธิพิเศษจากการได้รับการส่งเสริมการลงทุนจาก BOI** : การนำเทคโนโลยีการผลิตที่ทันสมัยมาใช้จะได้รับการส่งเสริมจาก BOI ทำให้สามารถประหยัดภาษีรายได้และค่าใช้จ่ายอื่นๆ
- **การประกอบธุรกิจแบบครบวงจร** : ทำให้ควบคุมอุปสงค์ อุปทานและราคาของสินค้าในตลาดที่เกี่ยวข้องในกระบวนการผลิตได้ มีความเสี่ยงต่อความผันผวนในแต่ละตลาดน้อย

2. พฤติกรรมการแข่งขันที่มีลักษณะกีดกันการแข่งขันในตลาด

❖ พฤติกรรมการแข่งขันที่มีลักษณะจำกัดการแข่งขัน

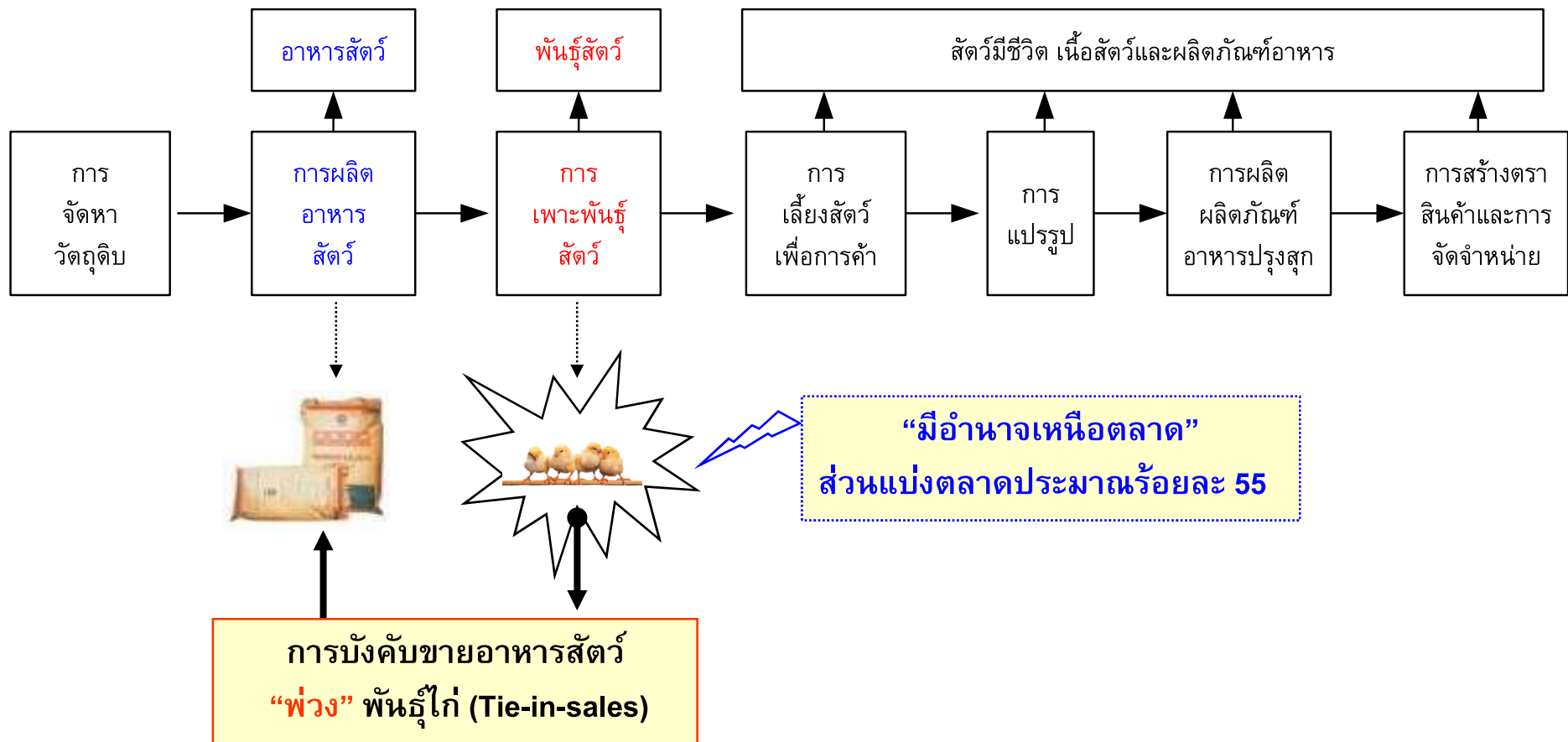
ปัญหาการแข่งขันในตลาด เกิดจาก

“การที่ผู้ประกอบการรายใหญ่ที่มีการดำเนินธุรกิจไปใช้
แบบครบวงจร (Vertical Integration) ใช้ อำนาจเหนือตลาด
ในธุรกิจที่เกี่ยวข้องกัน (พันธมิตรไปใช้) เพื่อจำกัดการแข่งขัน
ในตลาดอาหารสัตว์”

2. พฤติกรรมการแข่งขันที่มีลักษณะกีดกันการแข่งขันในตลาด (2)

❖ ลักษณะพฤติกรรมที่จำกัดการแข่งขัน

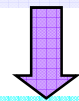
โครงสร้างการประกอบธุรกิจผลิตภัณฑ์ไก่ไข่ครบวงจร (Vertical Integration)



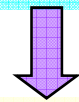
2. พฤติกรรมการแข่งขันที่มีลักษณะกีดกันการแข่งขันในตลาด (3)

❖ ลักษณะการบังคับขายพ่วง

- หากตกลงซื้อลูกไก่ไข่/ไก่สาวพร้อมอาหารไก่ จะได้รับการจัดสรรพันธุ์ไก่กันทันที
- หากซื้อเฉพาะลูกไก่ไข่/ไก่สาวโดยไม่ซื้ออาหารด้วย จะได้รับการเลื่อนคิวการจองลูกไก่ไข่/ไก่สาวออกไปก่อน โดยให้เหตุผลประกอบว่าพันธุ์ไก่ไข่ไม่เพียงพอ



“การใช้อำนาจเหนือตลาดในตลาดพันธุ์ไก่เพื่อบังคับขายพ่วง
ในตลาดอาหารไก่ที่มีการแข่งขัน”



มาตรา 25(2) ของกฎหมายแข่งขันทางการค้าห้ามมิให้ผู้ประกอบธุรกิจซึ่งมีอำนาจเหนือตลาดกระทำการในลักษณะดังต่อไปนี้

“การกำหนดเงื่อนไขในลักษณะที่เป็นการบังคับทางตรงหรือทางอ้อมอย่างไม่เป็นธรรมให้ผู้ประกอบธุรกิจอื่นซึ่งเป็นลูกค้าของตน ต้องจำกัดโอกาสในการเลือกซื้อหรือขายสินค้า การได้รับหรือให้บริการ”

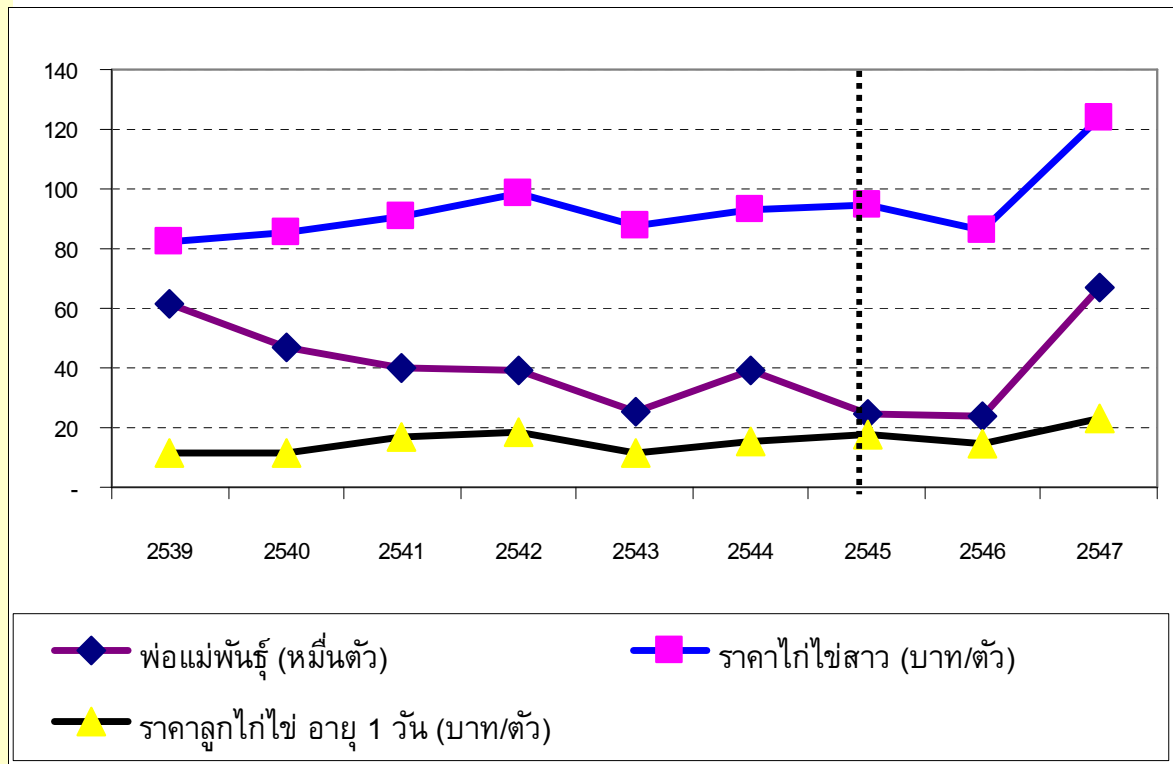
2. พฤติกรรมการแข่งขันที่มีลักษณะกีดกันการแข่งขันในตลาด (5)

❖ การนำเข้าพ่อแม่พันธุ์ ที่มีผลต่ออุปทานพันธุ์ไก่ไข่ในตลาด

การจัดระเบียบการนำเข้าพ่อแม่

พันธุ์ ปี 2545

- เพื่อควบคุมปริมาณการนำเข้าพ่อแม่พันธุ์
- บริษัทผู้ผลิตพันธุ์ไก่ได้รับการจัดสรรให้นำเข้าพ่อแม่พันธุ์ลดลง
- ส่งผลให้อุปทานพ่อแม่พันธุ์ในตลาดมีจำกัด
- ราคาของลูกไก่และไก่สาวมีแนวโน้มสูงขึ้น



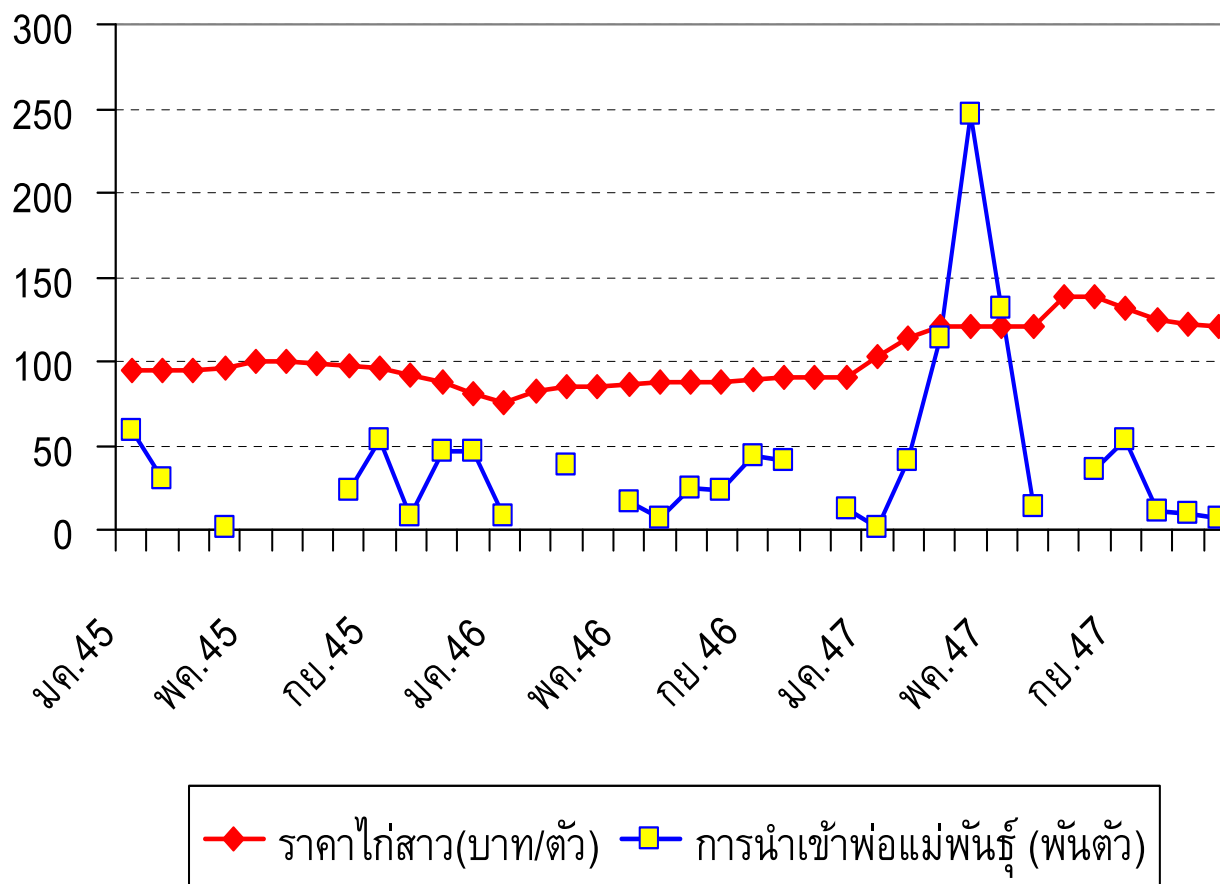
ข้อสังเกต

- ใน ปี 2547 ราคาไก่สาว/ลูกไก่ มีความสัมพันธ์เชิงบวกกับปริมาณการนำเข้าพ่อแม่พันธุ์

2. พฤติกรรมการแข่งขันที่มีลักษณะกีดกันการแข่งขันในตลาด (6)

❖ การนำเข้าพ่อแม่พันธุ์ ที่มีผลต่ออุปทานพันธุ์ไก่ไข่ในตลาด

ราคาไก่สาว และปริมาณการนำเข้าพ่อแม่พันธุ์ปี 2545-2547 (รายเดือน)

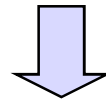


ราคาไก่สาวเพิ่มขึ้น - - มี
การนำเข้าพ่อแม่พันธุ์
เพิ่มขึ้น
* การกำหนดราคาไก่
สาว - - “competitive
price”???

3. ผลกระทบที่เกิดจากพฤติกรรมการแข่งขัน

❖ ผลกระทบจากพฤติกรรมการแข่งขันในตลาด

- ส่งผลกระทบต่อเกษตรกรผู้เลี้ยงไก่มากกว่าผู้ผลิตอาหารไก่อาย่อย
- เนื่องจากผู้ผลิตอาหารสัตว์รายย่อย มักจะมีช่องทางการจำหน่ายให้กับเกษตรกรในระบบ contract farming อยู่แล้ว
- ผู้เลี้ยงไก่อังต้องพึ่งพาพันธุ์ไก่และอาหารสัตว์จากผู้ประกอบการขนาดใหญ่



- ✓ ต้นทุน
- ✓ ความผันผวนทางด้านราคาวัตถุดิบและผลผลิต
- ✓ การประกอบธุรกิจ

3.ผลกระทบที่เกิดจากพฤติกรรมการแข่งขัน (2)

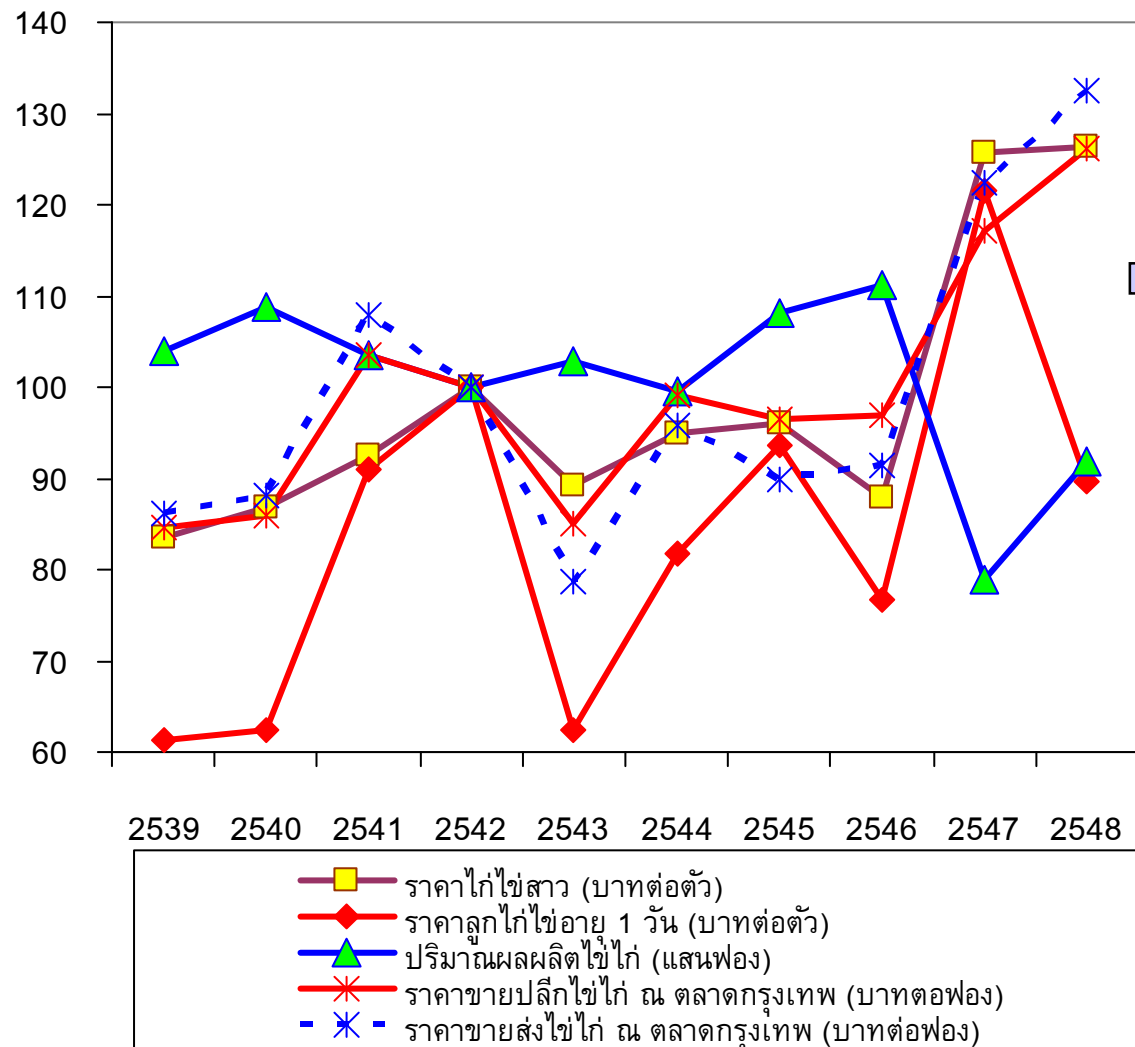
❖ ผลกระทบการขายพ่วงต่อต้นทุนการผลิตไข่ไก่ต่อฟอง

รายการ	กรณีขายอาหารสัตว์พ่วงพันธุ์สัตว์	สหกรณ์ผู้เลี้ยงไก่ไข่
1. ค่าเสื่อมตัวไก่		
1.1 ราคาไก่สาวอายุ 18 สัปดาห์ (บาทต่อตัว)	125	125
1.2 ต้นทุนค่าเสื่อมตัวไก่	0.317 ^{1/}	0.317 ^{1/}
2. ค่าอาหาร		
2.1 ค่าอาหารสำเร็จรูปเฉลี่ยกก.ละ(บาท)	9.23 ^{2/}	8.30 ^{3/}
2.1 ต้นทุนค่าอาหารต่อไก่ 1 ฟอง	1.38 ^{4/}	1.245 ^{4/}
3. ค่าแรงงาน (บาท)	0.06	0.06
4. ค่าไฟฟ้า/น้ำและอื่นๆ ที่จำเป็น (บาท)	0.10	0.10
5.ค่ายา/วัคซีน/วิตามิน(บาท)	0.12	0.12
6.ค่าเสื่อมโรงเรือน/เครื่องจักร/อุปกรณ์ (บาท)	0.12	0.12
ราคาต้นทุนผลิตไข่ 1 ฟอง (1.2 + 2.1 + 3 + 4+ 5 + 6)	2.09	1.96

“เกษตรกรได้รับผลกระทบเพียงเล็กน้อย จากพฤติกรรมที่เป็นการพ่วงและราคาไก่สาวในกรณีของการขายพ่วงก็ไม่ได้แตกต่างกันไปจากราคาที่เกษตรกรสามารถซื้อได้จากผู้ประกอบการรายอื่นๆ ในตลาดที่ไม่บังคับขายพ่วง”

3.ผลกระทบที่เกิดจากพฤติกรรมการแข่งขัน (3)

❖ ผลกระทบจากการจำกัดอุปทานพ่อแม่พันธุ์ในตลาด

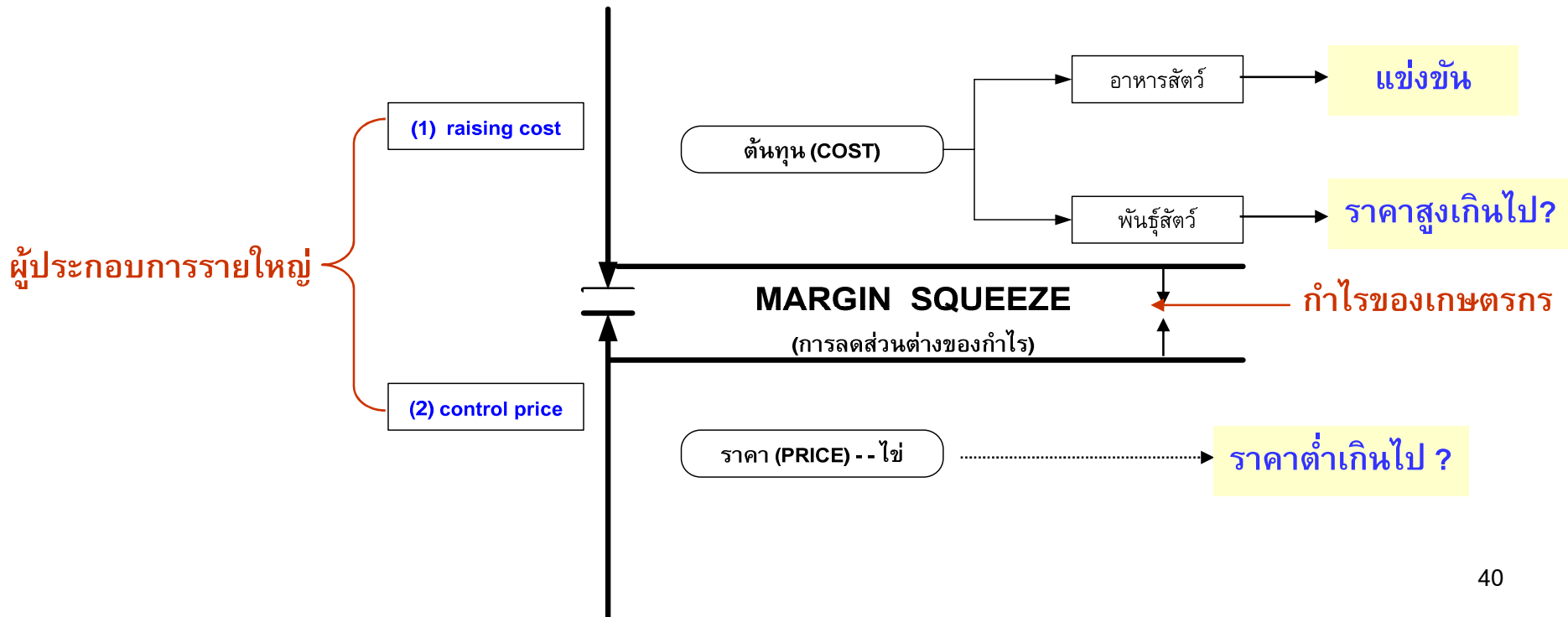


- ราคาไก่สาวมีแนวโน้มที่เพิ่มขึ้นอย่างรวดเร็วตามราคาไข่ไก่
- ราคาไข่ไก่จะผันผวนตามปริมาณผลผลิตไข่ไก่ในตลาด
- ราคาไข่ไก่ลดลง ราคาลูกไก่/ไก่สาวลดลงด้วยเนื่องจากความต้องการไก่สาวและลูกไก่ลดลง
- ปริมาณผลผลิตไข่ไก่ในตลาดมีจำนวนมากจะส่งผลให้ราคาไข่ไก่ลดลง

3.ผลกระทบที่เกิดจากพฤติกรรมกรรมการแข่งขัน (4)

❖ ผลกระทบโดยรวมที่เกิดจากพฤติกรรมกรรมการแข่งขัน

- เกษตรกรรายย่อยไม่สามารถอยู่รอดได้หากราคาไก่สาวไม่ลดลงตามราคาไข่ไก่ในตลาด
- เกษตรกรมีความเสี่ยงในการถูก “บีบ” ออกจากตลาด โดยผู้ประกอบการแบบครบวงจรอาจเพิ่มราคาวัตถุดิบ (ไก่สาว) ทำให้ต้นทุนของเกษตรกรเพิ่มขึ้นและในขณะเดียวกันก็ตัดราคาในตลาดสินค้าที่เป็นผลผลิต (ไข่ไก่) “ทำให้กำไรของเกษตรกรหดหายไป”



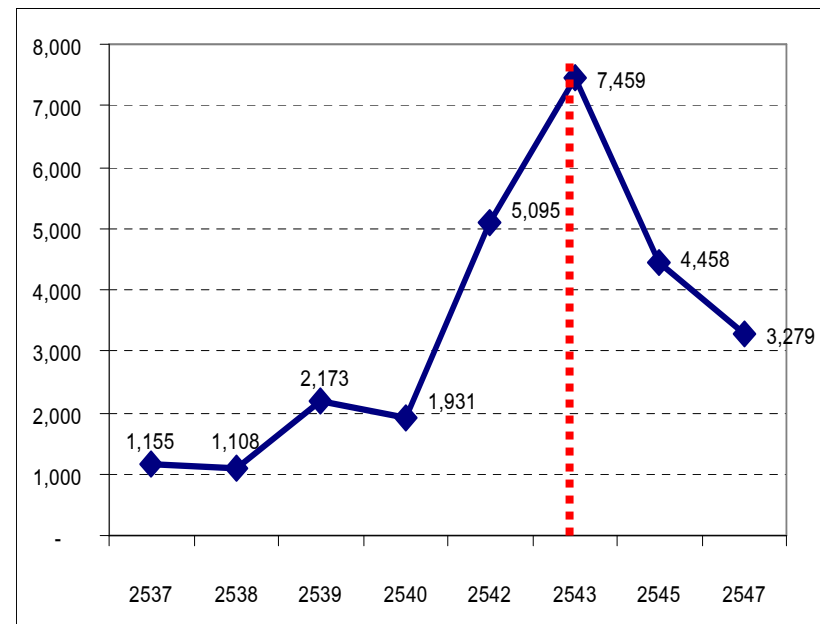
3.ผลกระทบที่เกิดจากพฤติกรรมการแข่งขัน (5)

❖ ผลกระทบต่อการประกอบธุรกิจของเกษตรกรรายย่อย

- จำนวนเกษตรกรผู้เลี้ยงไก่ไข่เพื่อการค้าในช่วงปี 2537-2543 มีแนวโน้มขยายตัวเพิ่มมากขึ้น
- มาตรการจัดระเบียบการนำเข้าพ่อแม่พันธุ์ในปี 2545 ซึ่งส่งผลให้บริษัทที่ผลิตลูกไก่ได้รับการจัดสรรโควตานำเข้าพ่อแม่พันธุ์ลดลง/ราคาลูกไก่สูงขึ้น
- กระทบต่อต้นทุนการผลิตไข่ไก่ของเกษตรกร กอปรกับการมีพฤติกรรมการบังคับซื้ออาหารสัตว์พ่อแม่พันธุ์ไก่

“ทำให้ต้นทุนการผลิตสูงขึ้นมาก และทำให้จำนวนเกษตรกรผู้เลี้ยงไก่ไข่เพื่อการค้าลดลงเป็นอย่างมาก”

จำนวนเกษตรกรผู้เลี้ยงไก่ไข่เป็นการค้า (ราย)



หมายเหตุ ปี 2541 2544 2546 และ 2548 ไม่มีการสำรวจที่มา กรมปศุสัตว์

4. สรุปและข้อเสนอแนะ

❖ สรุป

- ❑ โครงสร้างธุรกิจการเกษตรเปลี่ยนแปลงไปในทิศทางที่ส่งผลให้มีการกระจุกตัวของตลาด โดยมีผู้ประกอบการรายใหญ่รายเดียวหรือไม่ก็รายในตลาดและมีการประกอบธุรกิจแบบครบวงจร
- ❑ เกษตรกรมีความเสี่ยงสูงในการที่จะถูก “บีบ” ออกจากตลาด เนื่องจากต้องพึ่งพาผู้ประกอบการรายใหญ่ในการส่วนของวัตถุดิบ
- ❑ เกษตรกรรายย่อยมีโอกาสที่จะแข่งขันกับผู้ประกอบการรายใหญ่ที่ดำเนินธุรกิจแบบครบวงจรได้น้อย เนื่องจากเสียเปรียบแทบทุกด้านไม่ว่าจะเป็นเงินทุน ขนาดของการประกอบธุรกิจ หรือเทคโนโลยี

4. สรุปและข้อเสนอแนะ (2)

❖ ข้อเสนอแนะ

- การลดอำนาจเหนือตลาดของผู้ประกอบการรายใหญ่ในตลาดพันธุ์ไก่ : สนับสนุนวิจัยและพัฒนาพันธุ์ไก่ไข่แก่กลุ่มเกษตรกร
- การแก้ปัญหาการขาดแคลนลูกไก่หรือไก่สาว : ให้มีผู้แทนเกษตรกรผู้เลี้ยงไก่ไข่ให้มากกว่ากึ่งหนึ่งในคณะกรรมการนโยบายไข่ไก่แห่งชาติ
- การป้องกันมิให้เกษตรกรถูก “บีบ” ออกจากตลาด : รัฐต้องติดตามตรวจสอบการกำหนดราคาไข่ไก่และราคาไก่สาวของผู้ประกอบการรายใหญ่ในตลาด
- การป้องกันมิให้เกิดพฤติกรรมการขายพ่วง : เร่งออกกฎหมายเกณฑ์ว่าด้วยการมีอำนาจเหนือตลาดเพื่อที่จะให้มาตรา 25 สามารถบังคับใช้ได้เพื่อคุ้มครองเกษตรกรที่ได้รับผลเสียหายจากการใช้อำนาจเหนือตลาด

มาตรา 25 ห้ามมิให้ผู้ประกอบธุรกิจซึ่งมีอำนาจเหนือตลาด กระทำการในลักษณะอย่างใดอย่างหนึ่งดังต่อไปนี้

(1) “การกำหนดหรือรักษาระดับราคาซื้อหรือขายสินค้า....อย่างไม่เป็นธรรม”

(2) “กำหนดเงื่อนไขในลักษณะที่เป็นการบังคับโดยตรงหรือโดยอ้อมอย่างไม่เป็นธรรม....”